



〒146-0082 東京都大田区池上 2-7-10  
TEL 03-3752-1111

### ■アクセス

東急池上線「池上駅」徒歩10分  
都営浅草線「西馬込駅」徒歩12分

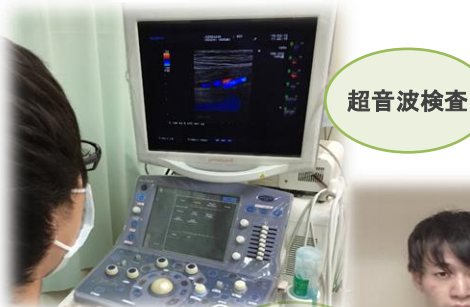
### ■特色PR

- 病院のモットーはアットホームです  
医師をはじめ気さくな人が多い、各科との連携がしやすい。
- 小規模な病院なので、臨機応変な対応がしやすい。
- 検体検査・生理検査の全ての検査を技師全員で対応。

■開院 1951年  
 ■病床数 144床  
 ■職員数 266名 ■技師数 9名  
 ■診療科目

内科/消化器内科/循環器内科/消化器/一般外科/  
 整形外科/人工透析/皮膚科/婦人科/眼科/  
 リハビリテーション科

## 検査風景



## — 責任者からのメッセージ —

服部 浩之

マルチな検査技師をめざし、一緒に松井病院を盛りたてていきませんか？