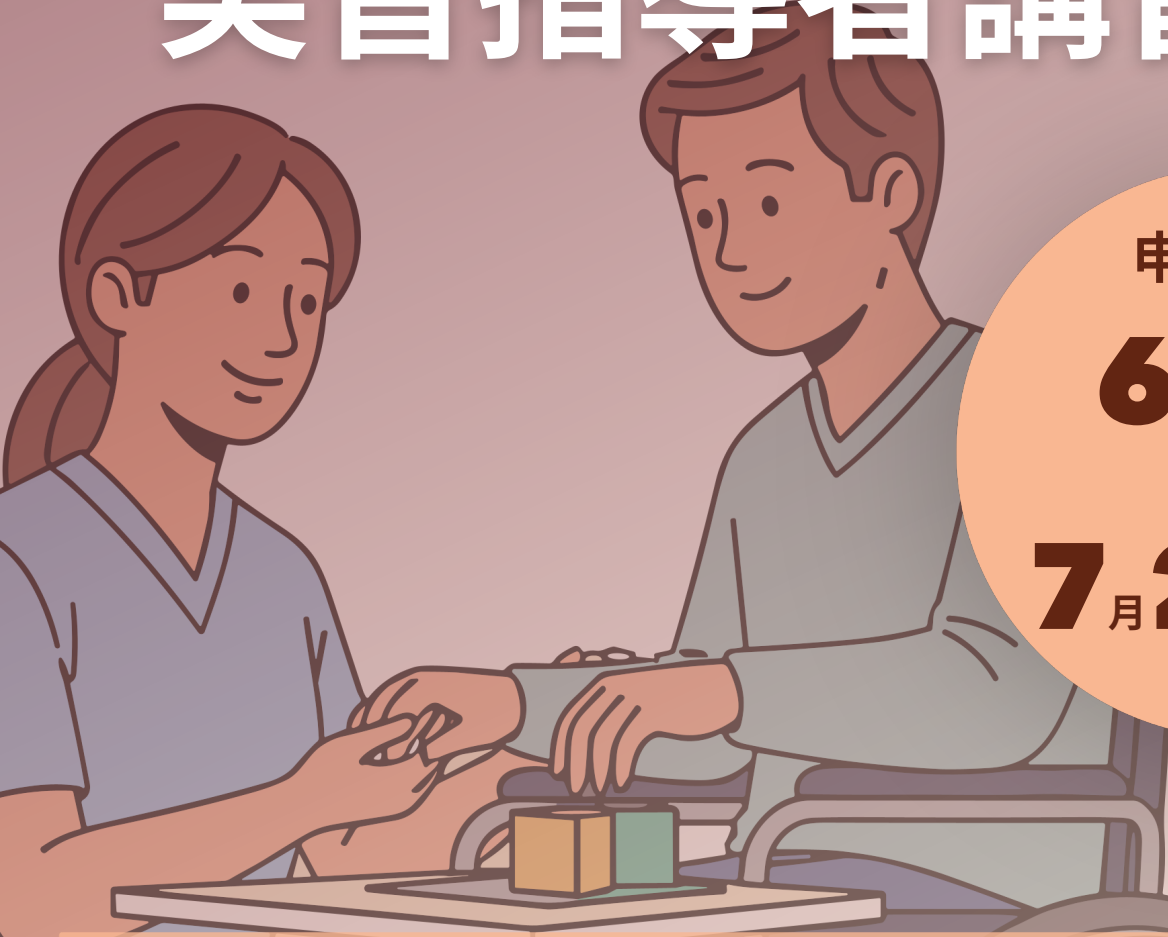


2026年度 受講生募集

# TMG看護学生 実習指導者講習会



申込期間

6月1日(月)

～

7月20日(月)

研修期間 9月4日(金)～3月9日(火)

研修費 50,000円(税込)

研修方法 eラーニングおよびオンライン授業

定員 60名

お申込情報は  
こちらから→



厚生労働省が  
認める

10単位180時間  
を実施

お問い合わせ

平日 9:00～17:00

埼玉県戸田市本町1-20-7

一般社団法人TMG本部 人財開発センター

☎ 048-498-2023

✉ jinzai@tmg.or.jp



TMG

戸田中央メディカルケアグループ  
Toda Medicalcare Group

## 募集要項

# 2026年度 T M G 看護学生実習指導者講習会

教育目的	看護教育における実習の意義及び実習指導者としての役割を理解し、効果的な実習指導に必要な知識・技術を習得した、看護実践指導者の育成を図る。
主催	一般社団法人 T M G 本部 人財開発センター
開催期間	2026年9月4日（金）～2027年3月9日（火）
受講要件 ※右4つの いずれかに 該当	<ol style="list-style-type: none"><li>1) 保健師、助産師又は看護師の資格取得後3年以上の実務経験がある者</li><li>2) 看護師養成所の実習施設で実習指導の任にある者もしくは将来実習指導者となる予定の者</li><li>3) 看護師等の養成所で実習指導の任にある者</li><li>4) 施設から推薦のある者</li></ol>
定員	60名
研修方法	<ol style="list-style-type: none"><li>1) eラーニング（5単位）</li><li>2) Web会議システム（zoom）を利用したオンライン研修（5単位） ※パソコンとインターネット環境の準備が必要です。受講者1名に対し1台のパソコンを使用してください。</li></ol>
研修内容	科目、学習内容及び時間数は【別表1】参照 ※基礎分野の科目のうち、既習科目の申請により本講習会における履修に代えることができますのでご相談ください。
受講料	50,000円(税込) *テキスト代、書籍代は別途自己負担 *振込方法の案内は「受講許可通知」とともに発送します。

申込方法	<p>1. 看護管理者は、下記2つをPDFにしてTMG本部人財開発センターへメールで送信してください。 (送信先：jinzai@tmg.or.jp、件名は「実習指導者講習会推薦」)</p> <p>1)受講申込書（様式1-1） 2)推薦書(様式1-2)</p> <p>2. 受講希望者本人は、必ず別紙の受講規約をご覧になり承諾のうえ、ポスターのQRコード（または応募ホーム）より受講者情報を入力してお申し込みください。</p>
申込期間	<p>2026年6月1日（火）～7月20日(月)（必着） ※定員になり次第、締め切らせて頂きます。</p>
受講決定	<p>8月上旬までに『受講許可通知』をメールで送信いたします。その後、受講料の納入をもって受講決定とします。</p>
修了証の交付	<p>修了要件を満たした受講者には、当センターでの承認を経て修了証を交付します。</p>
個人情報の取り扱い	<p>申込にあたって提出された個人情報は「TMG個人情報保護方針」に則り取り扱い、本講習会の目的以外には使用いたしません。</p>
連絡先	<p>一般社団法人TMG本部 人財開発センター 担当：神尾千春</p> <p>〒335-0023 埼玉県戸田市本町1-20-7 ☎ 048-498-2023 Fax 048-498-2024 ✉ jinzai@tmg.or.jp</p>

## オンライン研修で準備いただくもの

パソコン	<p>We会議システム（ZOOM）がインストールされているパソコン 受講者1名に対し1台のパソコン（共有不可）</p>
ウェブカメラ	<p>パソコン内蔵またはUSB接続のもの</p>
スピーカー・マイク	<p>パソコン内蔵またはUSB接続またはワイヤレス</p>