

健康で長生きをするために、「脳梗塞」を
予防することはとても大事なことです。

けいどうみやくきょうさくしょう
「頸動脈狭窄症」
という病気を
ご存じでしょうか？

■ 頸動脈狭窄症とは？

頸動脈は、大脳へ血液を送る、左右2本の太い大事な血管です。この頸動脈の壁にコレステロールなどが溜まって、プラーク（^{じゆくしゆ}粥腫）が形成され、血液の通り道が狭くなってしまう病態が、頸動脈狭窄症です。高血圧、糖尿病、脂質異常症など生活習慣病によって起こる動脈硬化が主な原因です。頸動脈狭窄症が進むと、脳に送られる血液が足りなくなります。また、プラークが破裂すると、血液の小さな固まり（血栓）が形成され、これが脳の細い血管まで流れて血管を詰まらせることがあります（脳塞栓）。

脳に送られる血液が不足すると、脳細胞が働かなくなったり、死んでしまったり（脳梗塞）するため、様々な神経症状が現れることや、場合によっては命の危険にさらされることがあります。食生活が欧米化すると共にたいへん増えている病気です。



■ 頸動脈狭窄症の症状

- 黒内障 突然、視野が真っ暗になる
- 言語障害 ろれつが回らなくなる
- 手足の麻痺 片側の手や足が「しびれる」、「感覚がなくなる」、「動かなくなる」

これらの症状が数分から24時間以内に回復する「一過性脳虚血発作」があります。これを何度も繰り返す間に「脳梗塞」を発症してしまう場合もありますので、上記の症状が出た場合は、直ちに脳神経外科外来を受診することが必要です。

また、何も症状が出ていなくても、“高血圧、糖尿病、脂質異常症など生活習慣病を持っている方や喫煙者”は将来、命にかかわる重大な症状を招くことが予想されるので、同じく脳神経外科外来を受診することが必要です。

■ 頸動脈狭窄症の検査

■ 頸部超音波検査（エコー検査）

頸動脈狭窄の診断法として、一番負担の少ない検査です。

この検査は、頸部の皮膚から頸動脈に超音波をあてて、血管壁や血流の状態を評価します。

血管壁の動脈硬化性変化の程度や、粥腫（プラーク）、血栓形成、潰瘍形成の有無などが観察されます。さらに頸動脈を流れる血液の速度や量を測定することもできます。



■ 造影CT検査

X線CTと造影剤を使用して、頭頸部の血管を立体的に描き出すことができます。



■ MRI・MRA検査

強力な磁場を利用し、頭頸部の血管の形態を映し出したり、プラークの性状を調べたりすることができます。



■ 脳血管撮影検査

カテーテルという細い管(1~2mm)を血管に入れ、造影剤を注入してX線撮影を行う検査です。血管の形や血液の流れ方を調べます。



■ 頸動脈狭窄症の治療

検査によって、頸動脈狭窄病変の評価や全身状態のチェックをしたうえで、下記の治療法のどれが適切であるか判断します。

■ 外科手術

頸部を切開し、狭窄している部分の動脈壁にたまっている

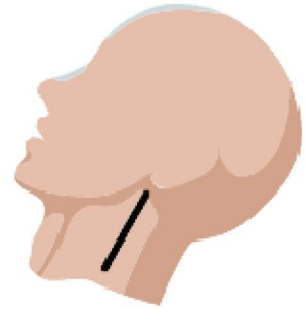
プラーク（じゅくしゅ粥腫）を取り除く手術です。

頸動脈内膜剥離術（CEA）といいます。

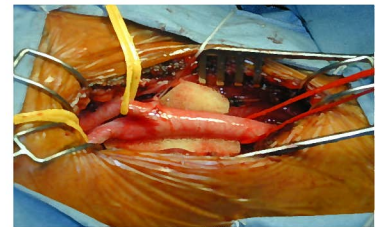
但し、高リスクを伴うと考えられる疾患・状態の患者さんに実施できません。

手術時間：3～4時間

入院期間：2～4週間



図：CEAの皮膚切開



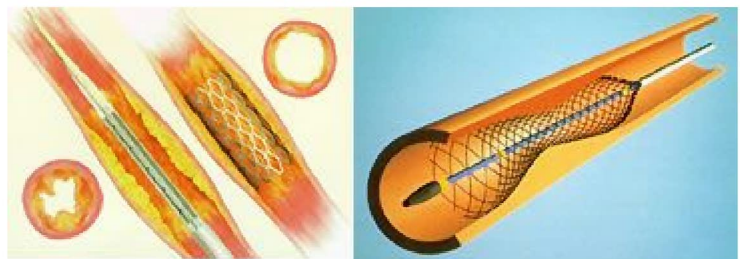
■ 頸動脈を広げる治療

血管にカテーテル（細い管）を入れて、血管を内側から広げてからステント（金属でできた網目状の筒）を留置する治療です。ステントにより血管の狭窄が解消されます。

頸動脈ステント留置術（CAS）といいます。

治療時間：1～2時間程度

入院期間：3日～7日



図：頸動脈ステントのイラスト。狭窄部で網目状のステントが拡張して狭窄部を治療する

この治療法は、血管内治療専門医がおり循環器内科と脳卒中専門医の連携がある、設備の充実している施設（病院）に限られています。

伊豆・神奈川県西部地区では**当院が唯一の病院です。**

■内科的治療

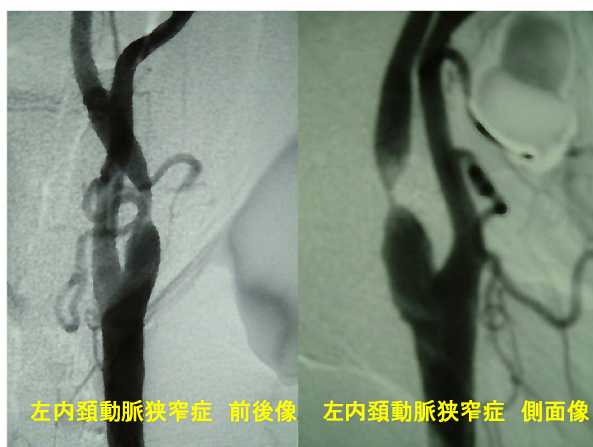
抗血小板薬（血液を固まりにくくする薬）を服用したり、高血圧や糖尿病、脂質異常症などの内科疾患の管理を行いながら、定期的に検査をして、経過を観察します。

■ 外来受診のご案内

	月	火	水	木	金	土
午 前	井上	松岡	杉浦	中谷	杉浦	井上
午 後	杉浦	杉浦	植田	井上	松岡	—

受付時間：午前 8時30分～12時 午後 13時30分～16時30分

予約外来：病院へ電話の上「脳神経外科の予約の件」とお話し下さい



熱海所記念病院

TMG Toda Medical Group

〒413-0022 静岡県熱海市昭和町 20-20

TEL 0557-82-3000 FAX 0557-81-0362

ホームページ：<http://atami-tokoro.jp>

※ 右記QRコードより携帯電話からもアクセスできます

